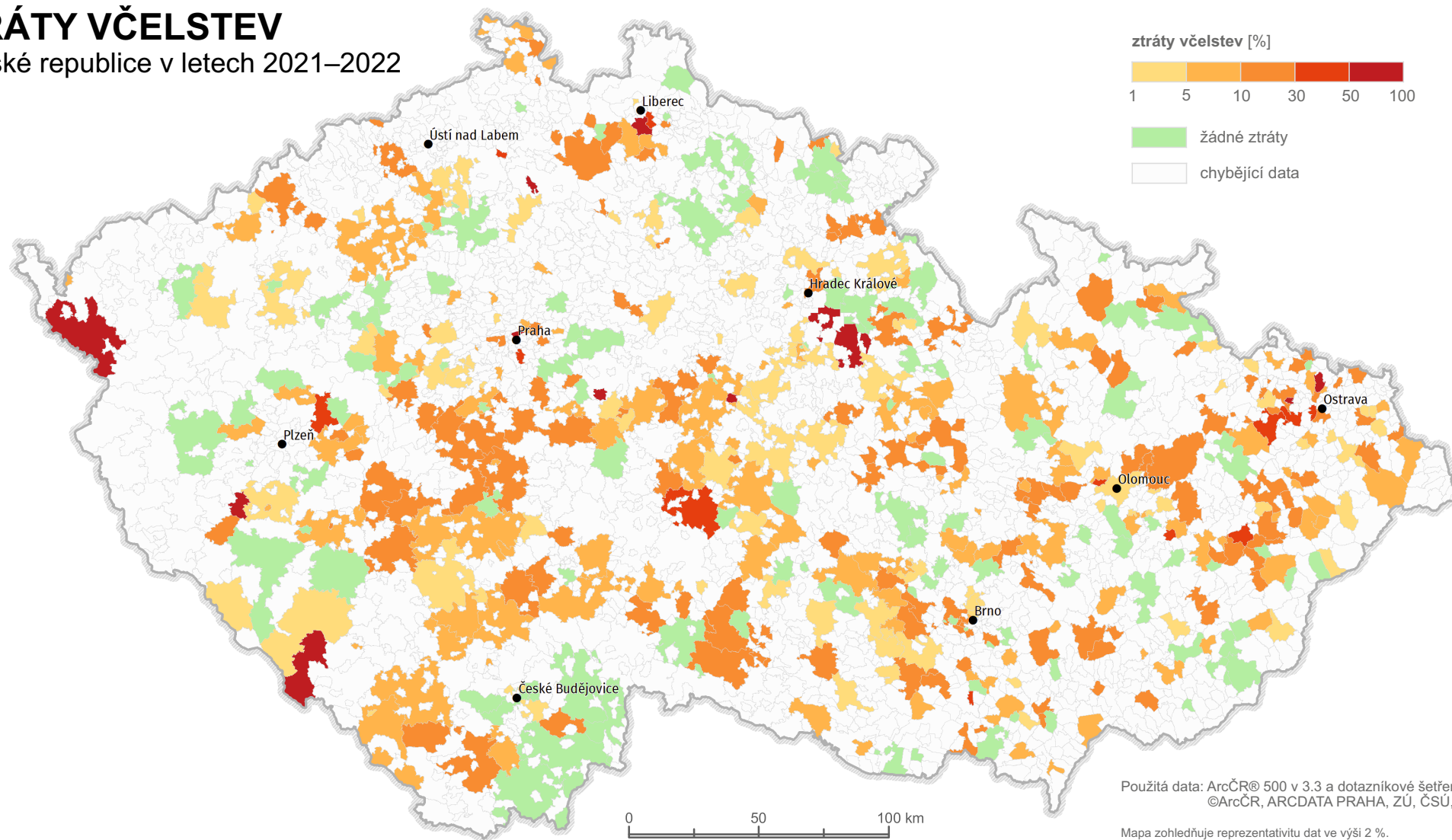


# ZTRÁTY VČELSTEV

v České republice v letech 2021–2022



Použitá data: ArcČR® 500 v 3.3 a dotazníkové šetření  
©ArcČR, ARCDATA PRAHA, ZÚ, ČSÚ, 2016

Mapa zohledňuje reprezentativitu dat ve výši 2 %.  
Reprezentativita dat je vypočítána jako podíl včelstev hlášených  
v dotaznících vůči počtu včelstev evidovaných MZe ČR.